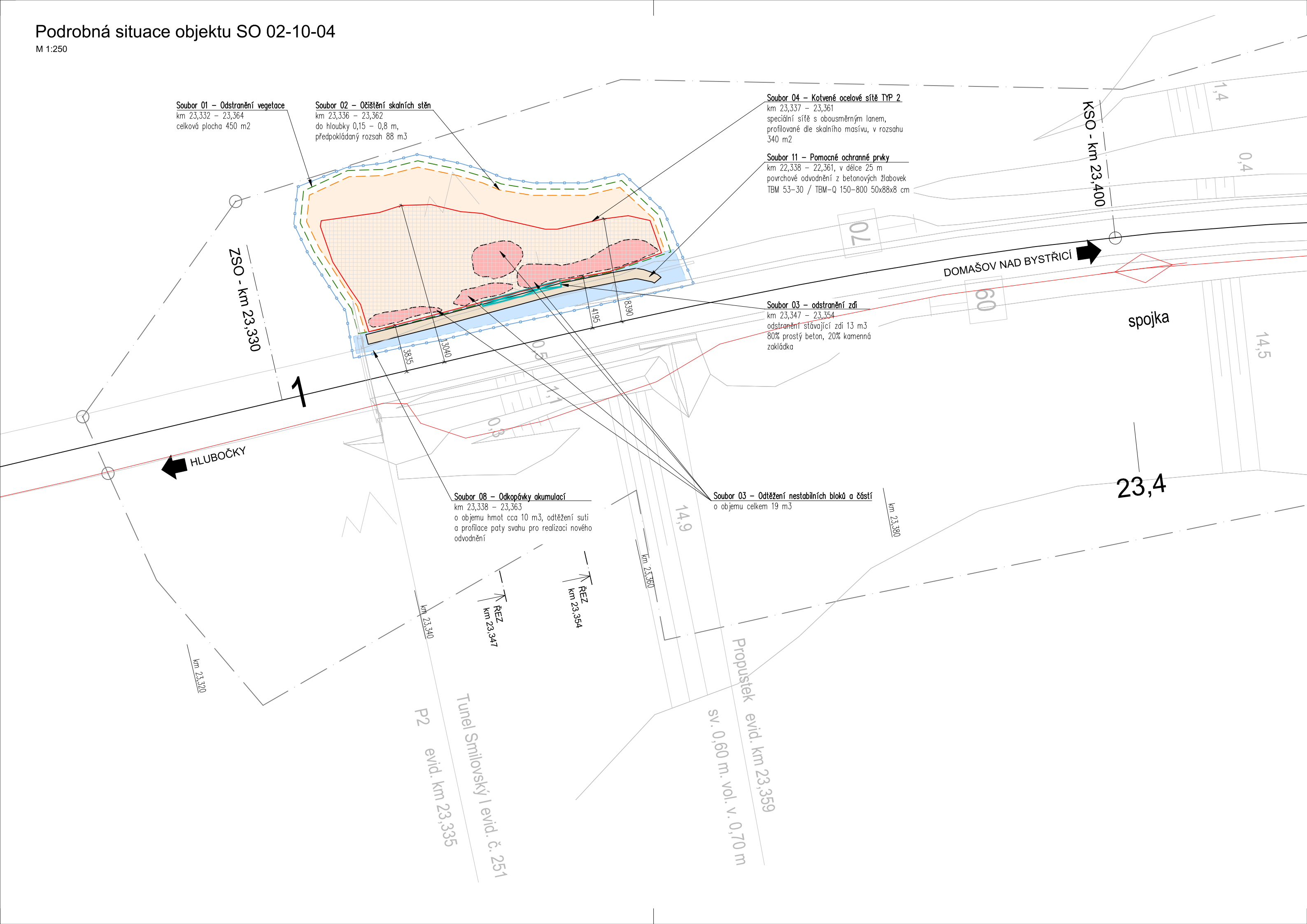


Podrobná situace objektu SO 02-10-04

M 1:250

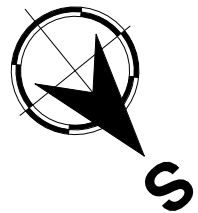


LEGENDA SANAČNÍCH PRACÍ:

- Soubor 01 - Odstranění vegetace**  
V dotčené ploše bude odstraněna veškerá náletová vegetace. Náletem jsou míněny dřeviny do průměru kmene 200mm, které kořenovým systémem narušují skalní masív. Kořenový systém náletu a stromů bude kompletně odstraněn. Celková dotčená plocha 450 m<sup>2</sup>.
- Soubor 02 - Očištění skalního svahu**  
Plocha dotčená odstraněním odvětralých, volných a labilních částí skalního masívu, napadávek a svahových pokryvů. Mocnost zásahu čišťení skalní stěny je 0,25 m až 0,85 m. Provedeno pomocí horolezecké techniky a ručního nářadí. Plošným očištěním není míněno celoplošné odtěžení do předepsané hloubky, ale určené maloplošné sanační zásahy na odstranění rizikového zvětralého materiálu. Rozsah čišťení na místě stavby řídí geotechnik. Celkový rozsah prací 88 m<sup>3</sup> na ploše 450 m<sup>2</sup>.
- Soubor 03 - Odtěžení bloků**  
Lokální rizikové partie porušených, labilních a odloučených částí masívu budou odtěženy. Práce budou provedeny sbíjecími kladivý a speciální technologií na odstranění bloků - hydraulické klíny. Jsou vykresleny hlavní dokumentovatelné partie určené projektantem k odtěžení. Přesný rozsah prací na místě specifikuje geotechnik po očištění skalního svahu. Jednotlivé zásahy budou v rozsahu 0,5 - 5,0 m<sup>3</sup>. Celkový rozsah prací 19 m<sup>3</sup>.
- Soubor 04 - Zajištění skalního svahu - TYP 2**  
Zajištění systémem plošného překrytí speciální sítí s obousměrným lanem, síť 80 x 100 mm s lany Ø 6 mm podélně 30 cm příčně po 60 cm v plastu, profilována dle skalního masívu. Sítě budou ke skalnímu svahu fixovány pomocí kotevních prvků - celozávítovými kotevními tyčemi CKT Ø 30 mm S670H délky 2,0 m v celé ploše zajištění, s lokálním kotvením bloků prvky délky 3 m. Polohu kotevních prvků a sítí na místě definuje projektant po očištění skalního svahu. Obvodová a doplňující ocelová lana budou Ø 12,5 mm v PVC. Celková plocha zajištění TYP 2 - 340 m<sup>2</sup>.
- Soubor 08 - Odkopávky akumulací**  
Ve vymezeném prostoru dojde k odtěžení napadávek a zvětralin v akumulaci při patě svahu a úpravě terénu pro reprofilaci příkopů a odkop zeminy pouze do úrovně skalního svahu. Zemní práce musí být prováděny citlivě s ohledem na možnost blízkého podélného uložení sítí!
- Soubor 11 - Pomocné ochranné prvky**  
povrchové odvodnění z betonových žlabovek TBM 53-30
- Obvod stavby - určená vytyčovací linie
- Hranice katastru nemovitosti

- POZNÁMKA:**
- Skutečná linie skalní stěny po očištění a odtěžení labilních struktur může být odlišná od záznamu.
  - Polohu trvalých ochranných opatření ve skalní stěně určí po odstranění náletové vegetace a základním očištěním skalního svahu projektant.
  - Místa kotvení budou určena a koordinována dle aktuálního stavu přímo na místě projektantem.
  - Místa odtěžení a profilace budou koordinována dle aktuálního stavu přímo na místě projektantem.
  - Úhel vrtu pro všechny tyčové kotvicí prvky určí projektant na místě dle podmínek konkrétního (skalního, zemního) svahu po očištění.
  - Kóta vodorovné vzdálenosti sanačních prvků od osy trati má pouze informační charakter.
  - Před zahájením prací je nutné označit a zabezpečit bodové pole SŽG.
  - Před zahájením stavby je nutné vytyčení či ruční ověření a přehledné zdokumentování všech inženýrských sítí dotčeného území a tyto chránit proti poškození.

**SEZNAM ZKRATEK:**  
ZSO.....Začátek stavebního objektu  
KSO.....Konec stavebního objektu  
JEDNOTKY KÓT: MM



Část D.2.4

TÚDÚ 2191 Hrubá Voda - Domašov nad Bystřicí

Generální projektant:




PRODIN a.s.  
Jiráskova 169  
530 02 Pardubice

DIČ: CZ25292161  
IČO: 25292161

Zpracovatel dílčí části dokumentace:

Souřadnicový systém JTSK, Výškový systém Bpv

Vypracoval: Ing. Stanislav Štábl		Zodp. projektant: Ing. Jiří Nesl		Kontroloval: Ing. Stanislav Štábl					
Kraj: Olomoucký			Traťový úsek/Obec: Hrubá Voda-Domašov nad Bystřicí						
Investor Správa železnic, státní organizace; Dlážděná 1003/7; 110 Praha 1						PRODIN a.s. Jiráskova 169 530 02 Pardubice		DIČ: CZ25292161 IČO: 25292161	
Akce:						Formát 4x A4			
<h1>Zajištění skalních masivů na trati Hlubočky-Hrubá Voda-Domašov nad Bystřicí</h1>  <h2>SO 02-10-04</h2>						Datum 03/2021			
						Účel PDPS			
						Č. zakázky 3110-19-163			
						Změna		Č. kopie	
						Měřítko 1:250			
Obsah dokumentace:						Část dokumentace			
PODROBNÁ SITUACE OBJEKTU SO 02-10-04						D.2.4.2			